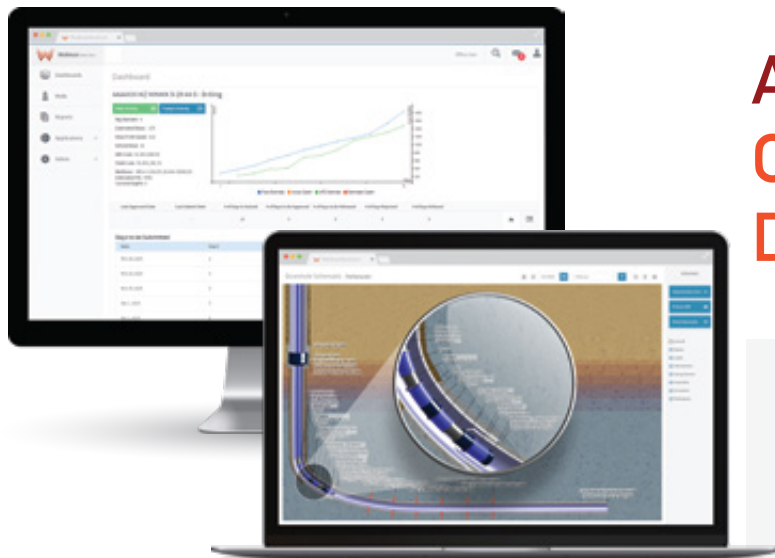




Wellman NextGen

- ✓ Maximice su eficiencia y aumente sus ganancias
- ✓ Potente y altamente intuitivo para los usuarios
- ✓ Fácil de implementar y adoptar
- ✓ Aprovecha los equipos y el ecosistema E&P
- ✓ Altamente adaptable para satisfacer cualquier necesidad de perforación y terminación



ACTIVIDAD DEL PROYECTO, COSTE Y GESTIÓN DE DATOS DEL POZO

POTENTE

Wellman NextGen es una solución para la gestión de datos, monitoreo, control y captura de todos los costos diarios y actividades de campo durante todo el ciclo de vida del pozo, incluyendo construcción, perforación, terminación, instalaciones, tuberías, intervención de pozo, abandono y recuperación.








CONECTADO

Wellman NextGen hace que los datos estén disponibles en tiempo real en su oficina y dispositivos móviles, permitiendo un intercambio de datos centralizado y la comunicación entre grupos. Los socios y las empresas de servicios pueden registrarse para obtener acceso y proporcionar directamente los datos al operador.

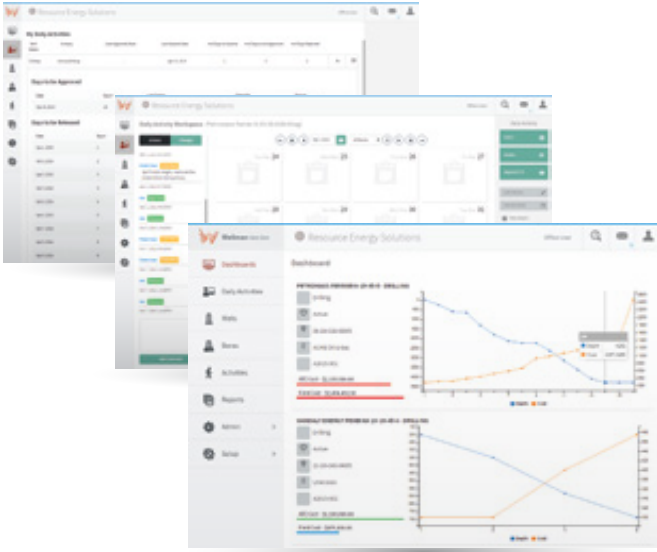
CICLO DE VIDA COMPLETO DE UN POZO

Construcción, Perforación, Terminación, Instalaciones, Tuberías, Intervención de pozos, Abandono, Recuperación.

BENEFICIOS CLAVE

-  Basado en ambiente Web y habilitado en la nube
-  Automatiza el intercambio de datos entre los operadores, socios y empresas de servicios
-  Mejora la precisión de los datos críticos
-  Optimiza los gastos operativos
-  Mejora la productividad a través de:
 - Espacio de trabajo y tableros de control
 - Flujo de trabajo y comunicación simplificados
 - Navegación intuitiva
 - Reportes automatizados
-  Identifica la información relevante con el análisis y la minería de datos
-  Seguridad, integridad de datos, y auditabilidad (cumple con SOX/C – SOX)

REPORTES Y FLUJO DE TRABAJO



FUNCIONALIDAD

Wellman NextGen está diseñado para la industria del petróleo y gas, la ingeniería y las compañías petroleras nacionales con rigurosos requisitos de perforación y terminación (P&T), proporcionando colaboración entre todas las entidades de negocio en el ambiente de exploración y producción. Wellman NextGen ofrece un flujo de trabajo superior, gestión del cambio y seguimiento con reportes extendidos y capacidad de análisis.

Wellman NextGen permite la integración simplificada y robusta con aplicaciones estándar de la industria, tales como la autorización de los gastos (AFE), finanzas, Sistemas de Información Global (GIS) y más.

**POR FAVOR LLÁMENOS PARA
UNA RÁPIDA PRESENTACIÓN
DE NUESTRO PRODUCTO**



Wellman NextGen

PRÁCTICO

Wellman NextGen está diseñado específicamente para satisfacer la creciente necesidad de un software práctico y sofisticado en el costo total de propiedad.

Wellman NextGen puede adaptarse a las empresas de todos los tamaños, proporcionando la funcionalidad más avanzada de gestión de datos disponible en el mercado hoy en día.

CARACTERÍSTICAS PRINCIPALES

-  Soporta el ciclo de vida completo de pozos
-  Incorpora espacios de trabajo y tableros de control
-  Reportes de todos los niveles de costos, proveedores y del historial de trabajo
-  Incorpora mensajería y colaboración
-  Incorpora alertas y notificaciones
-  Permisos basados en roles de usuario
-  Funcionalidad amplia para P&T
-  Distribución automatizada de reportes
-  Modelo de seguridad adaptable
-  Altamente personalizable y extensible
-  Auditoría completa y seguimiento de cambios